



සංඛ්‍යාත දත්ත පත්‍රිකාව 2020



මුල් ළමාවිය සංවර්ධන අධිකාරිය
අංක 11, මැදිරිය පාර, බදුල්ල.



055-222-9518



055-222-9522



ecda.uva@gmail.com



<http://uvaecda.up.gov.lk>

පටුන

1	ඌව පළාතේ මූලික තොරතුරු.....	2
1.1	ඌව පළාතේ භූමි ප්‍රමාණය හා ශ්‍රී ලංකාව තුළ ඌව පළාතේ භූමි ප්‍රමාණය	2
1.2	පරිපාලන ව්‍යුහය.....	2
1.3	මුළු ජනගහනය -2012.....	2
1.4	ඌව පළාතේ ජාතික හා පළාත් සභා පාසල් සංඛ්‍යාව.....	2
2	ආයතනයේ දැක්ම, මෙහෙවර, අරමුණු හා සංවිධාන ව්‍යුහය	3
2.1	දැක්ම.....	3
2.2	මෙහෙවර.....	3
2.3	අරමුණු.....	3
2.4	සංවිධාන ව්‍යුහය.....	3
3	කාර්ය මණ්ඩලය.....	4
4	පෙර පාසල සම්බන්ධ මූලික තොරතුරු	4
4.1	ලියාපදිංචිය අනුව පෙර පාසල් සංඛ්‍යාව	4
4.2	මාධ්‍ය අනුව පෙර පාසල් සංඛ්‍යාව.....	4
4.3	කළමනාකරණය අනුව පෙර පාසල් සංඛ්‍යාව.....	5
4.4	පවත්වාගෙන යන ස්වභාවය අනුව පෙර පාසල් සංඛ්‍යාව	5
4.5	ශ්‍රේණි කිරීම් අනුව පෙර පාසල් සංඛ්‍යාව	5
4.6	දෙමාපිය සංවර්ධන සමිති පිහිටුවා ඇති පෙර පාසල් සංඛ්‍යාව.....	5
5	පෙරපාසල්හි යටිතල පහසුකම් පිළිබඳ තොරතුරු.....	6
5.1	2020 වර්ෂය තුළ ඌව පළාතේ පෙරපාසල්හි ගොඩනැගිලිවල ස්වභාවය.....	6
5.2	2020 වර්ෂය තුළ ඌව පළාතේ පෙරපාසල්හි වැසිකිලිවල ස්වභාවය	6
5.3	2020 වර්ෂය තුළ ඌව පළාතේ පෙරපාසල්හි පානීය ජල පහසුකම පිළිබඳ තත්ත්වය.....	6
5.4	2020 වර්ෂය තුළ ඌව පළාතේ පෙරපාසල්හි විදුලි පහසුකම පිළිබඳ තත්ත්වය	6
5.5	2020 වර්ෂය තුළ ඌව පළාතේ පෙරපාසල්හි ආරක්ෂිත වැට පිළිබඳ තත්ත්වය	6
6	2020 වර්ෂය තුළ ඌව පළාතේ පෙරපාසල්හි සෙල්ලම් හා ඉගෙනුම් උපකරණ පිළිබඳ තත්ත්වය	7
7	ශිෂ්‍ය තොරතුරු.....	7
7.1	ඌව පළාතේ පෙර පාසල් ගතව ඇති ළමයින් සංඛ්‍යාව	7
7.2	පෙර පාසල් ගතව ඇති ළමුන් සංඛ්‍යාව -වයස් කාණ්ඩය අනුව (2019 හා 2020 වර්ෂය තුළ).....	7
8	ගුරු තොරතුරු.....	8
8.1	ඌව පළාතේ පෙරපාසල් ගුරුවරු සංඛ්‍යාව (ප්‍රධාන හා සහය ගුරුවරු වශයෙන්).....	8
8.2	අධ්‍යාපන සුදුසුකම අනුව ගුරුවරු සංඛ්‍යාව (2019 -2020 වර්ෂ තුළ).....	8
8.3	වෘත්තීය සුදුසුකම සහිත (මුල් ළමාවිය සංවර්ධනය පිළිබඳ ඩිප්ලෝමාවක් සහිත) ගුරුවරු සංඛ්‍යාව	8
8.4	ඌව පළාත් සභාව මාසිකව ලබාදෙන රුපියල් 2,500ක දීමනාව හිමි ගුරුවරු සංඛ්‍යාව	8
9	මුල් ළමාවිය සංවර්ධන ව්‍යාපෘති සඳහා 2021 වර්ෂය තුළ ලැබී ඇති ප්‍රතිපාදන.....	9
10	ප්‍රමුඛතාව අනුව කාර්යාලයේ නම හා සම්බන්ධ කරගත හැකි දුරකථන අංක	9

1 ඌව පළාතේ මූලික තොරතුරු

1.1 ඌව පළාතේ භූමි ප්‍රමාණය හා ශ්‍රී ලංකාව තුළ ඌව පළාතේ භූමි ප්‍රමාණය

ප්‍රදේශය	භූමි ප්‍රමාණය (වර්ග කි.මී)			පළාතේ මුළු භූමි ප්‍රමාණයෙන් %	ශ්‍රී ලංකාවේ භූමි ප්‍රමාණයෙන් ප්‍රතිශතය	විශාලත්වය අනුව පළාත්/දිස්ත්‍රික් තරාව
	ගොඩබිම	අභ්‍යන්තර ජලතල	එකතුව			
ඌව පළාත	8,335	165	8,500	100.0	13.0	04
බදුල්ල	2,827	34	2,861	33.7	4.4	08
මොනරාගල	5,508	131	5,639	66.3	8.6	02

මූලාශ්‍රය :- මිනුම්දෝරු දෙපාර්තමේන්තුව/ නියෝජ්‍ය ප්‍රධාන ලේකම් (ක්‍රම සම්පාදන) කාර්යාලය

1.2 පරිපාලන ව්‍යුහය

ප්‍රදේශය	ප්‍රාදේශීය ලේකම් කොට්ඨාස	ප්‍රාදේශීය සභා	මහ නගර සභා	නගර සභා	මැතිවරණ කොට්ඨාස	ග්‍රාම නිලධාරී කොට්ඨාස	ගම්මාන
බදුල්ල	15	15	2	1	9	567	1,960
මොනරාගල	11	10	-	-	3	319	1,346
ඌව පළාත	26	25	2	1	12	886	3,306
ශ්‍රී ලංකාව	331	271	23	41	160	14,021	36,822

මූලාශ්‍රය :- ජනලේඛන හා සංඛ්‍යාලේඛන දෙපාර්තමේන්තුව

1.3 මුළු ජනගහනය -2012

ප්‍රදේශය	මුළු ජනගහනය	ඌව පළාතේ ජනගහනයෙන් ප්‍රතිශතය	ජනගහනයේ විශාලත්වය අනුව පළාත්/දිස්ත්‍රික් තරාව
ඌව පළාත	1,266,463	100.0	07
බදුල්ල	815,405	64.4	10
මොනරාගල	451,058	35.6	19

මූලාශ්‍රය :- ජනලේඛන හා සංඛ්‍යාලේඛන දෙපාර්තමේන්තුව - ජන හා නිවාස සංගණනය 2012, /ඌව පළාත් නියෝජ්‍ය ප්‍රධාන ලේකම් (ක්‍රමසම්පාදන) කාර්යාලය

1.4 ඌව පළාතේ ජාතික හා පළාත් සභා පාසල් සංඛ්‍යාව

අධ්‍යාපන කලාපය	ජාතික පාසල්	පළාත් සභා පාසල්	සියලු පාසල්
බදුල්ල	6	106	112
බණ්ඩාරවෙල	10	134	144
මහියංගනය	2	79	81
පස්සර	2	86	88
වියළුව	3	67	70
වැලිමඩ	4	106	110
බදුල්ල එකතුව	27	578	605
බිබිල	2	82	83
මොනරාගල	3	106	109
තණමල්විල	2	41	43
වැල්ලවාය	2	56	58
මොනරාගල එකතුව	9	284	293
ඌව පළාත	36	862	898

මූලාශ්‍රය :- ඌව පළාත් අධ්‍යාපන අමාත්‍යාංශය

2 ආයතනයේ දැක්ම, මෙහෙවර, අරමුණු හා සංවිධාන ව්‍යුහය

2.1 දැක්ම

මුල් ළමාවිය සංවර්ධනයේ ප්‍රමුඛතම මාර්ගෝපදේශනය

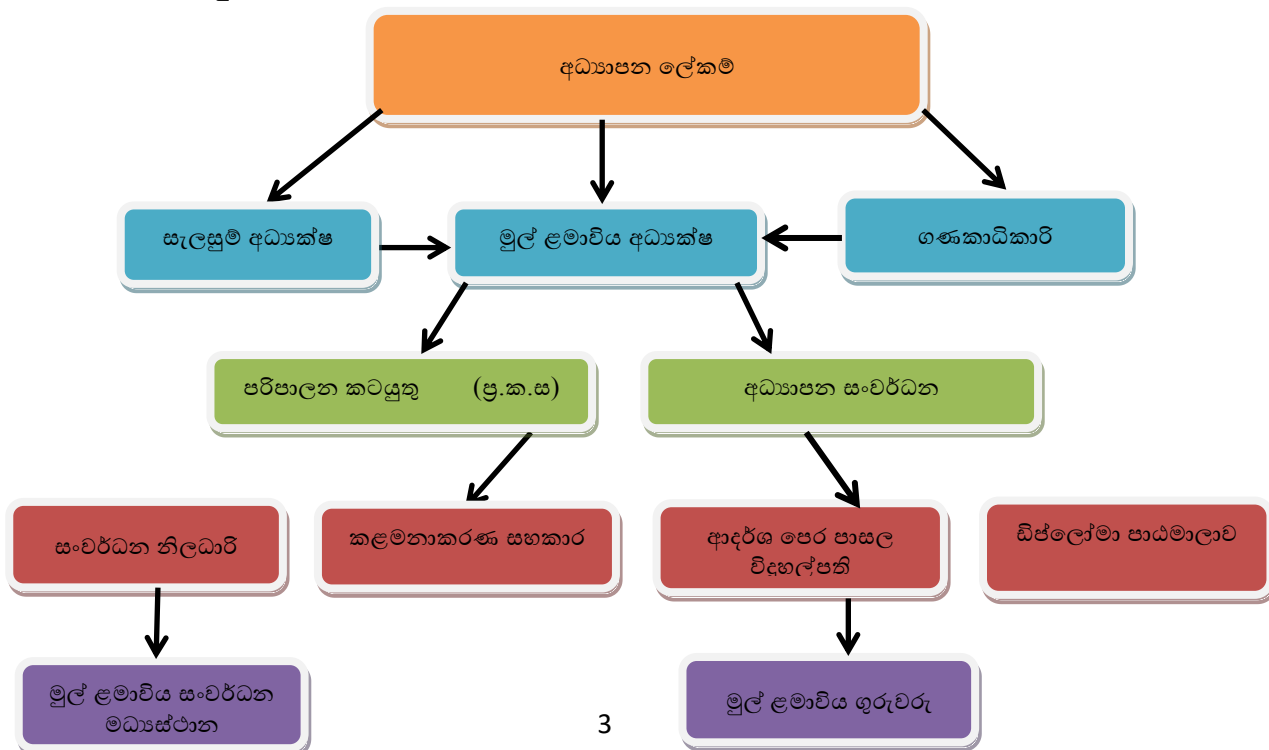
2.2 මෙහෙවර

මුල් ළමාවිය සංවර්ධන මධ්‍යස්ථානවලට අවශ්‍ය භෞතික සම්පත් සැපයීම, පෙර පාසල් වයසේ පසුවන සියලු දරුවන්ගේ කායික හා මානසික සංවර්ධනය ඉහළ නැංවීම තුළින් දරුවන්ගේ විෂය කරුණු ග්‍රහණය කරගැනීමේ හැකියාව ඉහළ නැංවීම හා පෙර පාසල් පාලිකාවන්ගේ / ගුරුවරුන්ගේ දැනුම කුසලතා සංවර්ධනය කිරීම සඳහා රාජ්‍ය හා රාජ්‍ය නොවන සංවිධාන සමඟ ඒකාබද්ධවී කටයුතු කිරීම දරුවන්ගේ විෂය කරුණු ග්‍රහණය කරගැනීමේ හැකියාව ඉහළ නැංවීම හා පෙර පාසල් පාලිකාවන්ගේ / ගුරුවරුන්ගේ දැනුම කුසලතා සංවර්ධනය කිරීම සඳහා රාජ්‍ය හා රාජ්‍ය නොවන සංවිධාන සමඟ ඒකාබද්ධවී කටයුතු කිරීම.

2.3 අරමුණු

- ☞ උච්ච පළාතේ මුල් ළමාවිය සංවර්ධනයේ ගුණාත්මක ප්‍රමිතීන් හා භෞතික ප්‍රමිතීන් සංවර්ධනය කිරීම.
- ☞ උච්ච පළාත තුළ පෙර පාසල් යන වයසේ පසුවන සියලු ළමයින් පෙර පාසල් අධ්‍යාපනයට යොමු කරවා , ළමයින්ගේ කායික හා මානසික තත්ත්වය ඉහළ නැංවීමෙන් ඔවුන්ගේ විෂය කරුණු ග්‍රහණය කර ගැනීමේ හැකියාව වර්ධනය කිරීම.
- ☞ උච්ච පළාත තුළ පෙර පාසල් අධ්‍යාපන කටයුතුවල නියැලෙන ගුරුවරියන්ගේ / පාලිකාවන්ගේ ඉගෙනුම් හැකියාව ඉහළ නැංවීම.

2.4 සංවිධාන ව්‍යුහය



3 කාර්ය මණ්ඩලය

තනතුර	2016	2017	2018	2019	2020
අධ්‍යක්ෂ	1	1	1	1	1
මුදල් සහකාර	0	0	1	1	1
ප්‍රධාන කළ. සේවා නිලධාරී	1	1	1	1	1
සංවර්ධන නිලධාරී	62	60	56	52	44
අභ්‍යාසලාභී (සං. නිලධාරී)	0	0	0	2	1
කළමනා. සහ. සේවා නිලධාරී	0	2	3	3	1
කාර්යාල කාර්ය සහයක	0	0	0	1	1
රියදුරු	1	1	1	1	1
කම්කරු	3	1	0	0	1
සනීපාරක්ෂ කම්කරු	1	2	2	3	2
මුරකරු	2	2	2	2	1
පරිගණක පුහුණුලාභී	0	1	1	1	1
එකතුව	71	71	68	68	56

මූලාශ්‍රය: මුල්ලමාවිය සංවර්ධන අධිකාරිය

4 පෙර පාසල සම්බන්ධ මූලික තොරතුරු

4.1 ලියාපදිංචි අනුව පෙර පාසල් සංඛ්‍යාව

විස්තරය	2016			2017			2018			2019			2020		
	බදුල්ල	මොනරාගල	ඌව	බදුල්ල	මොනරාගල	ඌව	බදුල්ල	මොනරාගල	ඌව	බදුල්ල	මොනරාගල	ඌව	බදුල්ල	මොනරාගල	ඌව
ලියාපදිංචි කළ	76	52	1,29	82	54	1,37	86	55	1,41	86	55	1,41	84	53	138
	7	6	3	9	2	1	1	8	9	1	8	9	7	8	5
ලියාපදිංචි නොකළ	92	17	109	30	01	31	33	3	36	61	13	74	71	28	99
මුළු පෙරපාසල්	85	54	1,40	85	54	1,40	89	56	1,45	92	57	1,49	91	56	148
	9	3	2	9	3	2	4	1	5	2	1	3	8	6	4

මූලාශ්‍රය: මුල්ලමාවිය සංවර්ධන අධිකාරිය

4.2 මාධ්‍ය අනුව පෙර පාසල් සංඛ්‍යාව

මාධ්‍ය	2016			2017			2018			2019			2020		
	බදුල්ල	මොනරාගල	ඌව	බදුල්ල	මොනරාගල	ඌව	බදුල්ල	මොනරාගල	ඌව	බදුල්ල	මොනරාගල	ඌව	බදුල්ල	මොනරාගල	ඌව
සිංහල මාධ්‍ය	69	522	1,21	69	52	1,21	71	54	1,25	64	54	1,18	63	54	124
	0		2	0	2	2	6	2	8	0	6	6	8	0	1
දෙමළ මාධ්‍ය	15	16	170	15	16	170	16	18	182	20	24	224	19	25	223
	4			4			4		0				8		
ඉංග්‍රීසි මාධ්‍ය	15	5	20	15	5	20	14	1	15	82	1	83	82	1	83
පෙරපාසල් එකතුව	85	543	1,40	85	54	1,40	89	56	1,45	92	57	1,49	91	56	148
	9		2	9	3	2	4	1	5	2	1	3	8	6	4

මූලාශ්‍රය: මුල්ලමාවිය සංවර්ධන අධිකාරිය

4.3 කළමනාකරණය අනුව පෙර පාසල් සංඛ්‍යාව

කළමනාකරණය	2016			2017			2018			2019			2020		
	බදුල්ල	මොනරාගල	ඌව	බදුල්ල	මොනරාගල	ඌව	බදුල්ල	මොනරාගල	ඌව	බදුල්ල	මොනරාගල	ඌව	බදුල්ල	මොනරාගල	ඌව
නගර සභා	24	0	24	24	0	24	24	0	24	24	0	24	24	0	24
ප්‍රාදේශීය සභා	21	10	31	21	10	31	21	10	31	21	10	31	21	10	31
රාජ්‍ය (වෙනත්)													42	10	52
පුද්ගලික	77	21	98	77	21	98	77	21	98	77	21	98	77	21	98
පොදු ස්ථාන	57	48	1,06	57	48	1,06	61	50	1,11	62	51	1,13	59	49	1,09
	8	3	1	8	3	1	3	1	4	1	0	1	5	5	0
ආගමික ස්ථාන	50	18	68	50	18	68	50	18	68	61	17	78	64	18	82
රාජ්‍ය නොවන ස්ථාන	98	6	104	98	6	104	98	6	104	10	7	110	79	6	85
වෙනත්	11	5	16	11	5	16	11	5	16	15	6	21	16	6	22
පෙර පාසල් එකතුව	85	54	1,40	85	54	1,40	89	56	1,45	92	57	1,49	91	56	1,48
	9	3	2	9	3	2	4	1	5	2	1	3	8	6	4

මූලාශ්‍රය: මුල් ළමාවිය සංවර්ධන අධිකාරිය

4.4 පවත්වාගෙන යන ස්වභාවය අනුව පෙර පාසල් සංඛ්‍යාව

ස්වභාවය	2020		
	බදුල්ල	මොනරාගල	ඌව
පෙර පාසලක් වශයෙන් පමණි	837	541	1378
පෙර පාසලක් හා දිවාසුරැකුම් මධ්‍යස්ථානයක් වශයෙනි	49	15	64
වතු	32	10	42
එකතුව	918	566	1484

මූලාශ්‍රය: මුල් ළමාවිය සංවර්ධන අධිකාරිය

4.5 ශ්‍රේණි කිරීම් අනුව පෙර පාසල් සංඛ්‍යාව

ශ්‍රේණිය	2016 වර්ෂය තුළ		
	බදුල්ල	මොනරාගල	ඌව
A	15	80	95
B	99	101	200
C	326	99	425
එකතුව	440	280	720

මූලාශ්‍රය: මුල් ළමාවිය සංවර්ධන අධිකාරිය

4.6 දෙමාපිය සංවර්ධන සමිති පිහිටුවා ඇති පෙර පාසල් සංඛ්‍යාව

දිස්ත්‍රික්කය	2016	2017
බදුල්ල	100	236
මොනරාගල	75	280
ඌව පළාත	175	516

මූලාශ්‍රය: මුල් ළමාවිය සංවර්ධන අධිකාරිය

5 පෙරපාසල්හි යටිතල පහසුකම් පිළිබඳ තොරතුරු

5.1 2020 වර්ෂය තුළ උච්ච පළාතේ පෙරපාසල්හි ගොඩනැගිලිවල ස්වභාවය

ස්වභාවය	වහලය	බිත්ති	ගෙබ්ම
ස්ථීර හොඳ මට්ටමේ පවතී	1301	1328	1300
තාවකාලික	18	16	18
අලුත්වැඩියා කළ යුතුව පවතී	165	140	166
එකතුව	1484	1484	1484

මූලාශ්‍රය: මුල් ළමාවිය සංවර්ධන අධිකාරිය

5.2 2020 වර්ෂය තුළ උච්ච පළාතේ පෙරපාසල්හි වැසිකිලිවල ස්වභාවය

ස්වභාවය	බදුල්ල	මොනරාගල	ඌව
ස්ථීර හොඳ මට්ටමේ පවතී	812	512	1324
අබලන්	69	34	103
වැසිකිලි නැත	37	20	57
එකතුව	918	566	1484

මූලාශ්‍රය: මුල් ළමාවිය සංවර්ධන අධිකාරිය

5.3 2020 වර්ෂය තුළ උච්ච පළාතේ පෙරපාසල්හි පාඪීය ජල පහසුකම පිළිබඳ තත්ත්වය

ස්වභාවය	බදුල්ල	මොනරාගල	ඌව
පිරිසිදු පාඪීය ජලය ඇත	490	455	945
සනීපාරක්ෂක හා අනෙකුත් කටයුතු සඳහා පමණක් ජලය ඇත	428	111	539
එකතුව	918	566	1484

මූලාශ්‍රය: මුල් ළමාවිය සංවර්ධන අධිකාරිය

5.4 2020 වර්ෂය තුළ උච්ච පළාතේ පෙරපාසල්හි විදුලි පහසුකම පිළිබඳ තත්ත්වය

ස්වභාවය	බදුල්ල	මොනරාගල	ඌව
විදුලි පහසුකම් ඇති පෙර පාසල් සංඛ්‍යාව	591	426	1017
විදුලි පහසුකම් නැති පෙර පාසල් සංඛ්‍යාව	327	140	467
එකතුව	918	566	1484

මූලාශ්‍රය: මුල් ළමාවිය සංවර්ධන අධිකාරිය

5.5 2020 වර්ෂය තුළ උච්ච පළාතේ පෙරපාසල්හි ආරක්ෂිත වැට පිළිබඳ තත්ත්වය

ස්වභාවය	බදුල්ල	මොනරාගල	ඌව
ආරක්ෂිත වැටක් ඇති පෙර පාසල් සංඛ්‍යාව	347	372	719
ආරක්ෂිත වැටක් නොමැති පෙර පාසල් සංඛ්‍යාව	571	194	765
එකතුව	918	566	1484

මූලාශ්‍රය: මුල් ළමාවිය සංවර්ධන අධිකාරිය

6 2020 වර්ෂය තුළ ඌව පළාතේ පෙරපාසල්හි සෙල්ලම් හා ඉගෙනුම් උපකරණ පිළිබඳ තත්ත්වය

ස්වභාවය	බදුල්ල	මොනරාගල	ඌව
සෙල්ලම් මිදුලක් ඇති සංඛ්‍යාව	424	484	908
සෙල්ලම් මිදුලක් නැති සංඛ්‍යාව	494	82	576
ඉගෙනුම් කව ඇති පෙර පාසල් සංඛ්‍යාව	380	380	760
ඉගෙනුම් කව නැති පෙර පාසල් සංඛ්‍යාව	538	186	724
ඉගෙනුම් කව සඳහා වෙනම ස්ථානයක් ඇති පෙර පාසල් සංඛ්‍යාව	154	93	247
ඉගෙනුම් කව සඳහා වෙනම ස්ථානයක් නැති පෙර පාසල් සංඛ්‍යාව	764	473	1237
ඉගෙනුම් කව සඳහා උපකරණ ඇති පෙර පාසල් සංඛ්‍යාව	333	328	661
ඉගෙනුම් කව සඳහා උපකරණ නැති පෙර පාසල් සංඛ්‍යාව	585	238	823
විෂය නිර්දේශ පොත් ලැබී ඇති පෙර පාසල් සංඛ්‍යාව	653	512	1165
විෂය මාලාව අනුව ඉගැන්වීම් කටයුතු සිදු කරන පෙර පාසල් සංඛ්‍යාව	681	514	1195

මූලාශ්‍රය: මුල් ළමාවිය සංවර්ධන අධිකාරිය

7 ශිෂ්‍ය තොරතුරු

7.1 ඌව පළාතේ පෙර පාසල් ගතව ඇති ළමයින් සංඛ්‍යාව

ළමයින් වර්ගය	2016			2017			2018			2019			2020		
	බදුල්ල	මොනරාගල	ඌව	බදුල්ල	මොනරාගල	ඌව	බදුල්ල	මොනරාගල	ඌව	බදුල්ල	මොනරාගල	ඌව	බදුල්ල	මොනරාගල	ඌව
ගැහැණු ළමයින්	8,917	6,826	15,743	10,308	6,963	17,271	10,308	6,963	17,271	1,041	7,228	17,645	10,05	7,060	17,116
පිරිමි ළමයින්	9,149	6,929	16,078	10,160	6,766	16,926	10,160	6,766	16,926	10,49	7,256	17,753	9,907	7,253	17,160
එකතුව	18,066	13,755	31,821	20,468	13,729	34,197	17,271	16,926	34,197	20,91	14,48	35,398	19,96	14,31	34,276
විශේෂ අවශ්‍යතා	-	-	-	-	-	-	-	-	-	99	102	201	68	86	154

මූලාශ්‍රය: මුල් ළමාවිය සංවර්ධන අධිකාරිය

7.2 පෙර පාසල් ගතව ඇති ළමුන් සංඛ්‍යාව -වයස් කාණ්ඩය අනුව (2019 හා 2020 වර්ෂය තුළ)

වයස් කාණ්ඩය	2019			2020		
	බදුල්ල	මොනරාගල	ඌව පළාත	බදුල්ල	මොනරාගල	ඌව පළාත
අවුරුදු 2-3 අතර	547	126	673	280	460	740
අවුරුදු 3-4 අතර	6,683	4,791	11,474	6,721	4,592	11313
අවුරුදු 4ට වැඩි	13,684	9,567	23,251	12,962	9,261	22223
එකතුව	20,914	14,484	35,398	19,963	14,313	34276

මූලාශ්‍රය: මුල් ළමාවිය සංවර්ධන අධිකාරිය

8 ගුරු තොරතුරු

8.1 උභව පළාතේ පෙරපාසල් ගුරුවරු සංඛ්‍යාව (ප්‍රධාන හා සහය ගුරුවරු වශයෙන්)

ගුරුවරු සංඛ්‍යාව	2016			2017			2018			2019			2020		
	බදුල්ල	මොනරාගල	ඌව	බදුල්ල	මොනරාගල	ඌව	බදුල්ල	මොනරාගල	ඌව	බදුල්ල	මොනරාගල	ඌව	බදුල්ල	මොනරාගල	ඌව
ප්‍රධාන ගුරුවරු	859	543	1,402	859	543	1,402	894	561	1,455	922	571	1,493	918	566	1,484
සහය ගුරුවරු	570	417	987	570	417	987	570	417	987	590	443	1,033	603	457	1,060
එකතුව	1,428	961	2,389	1,428	961	2,389	1,428	961	2,442	1,512	1,014	2,526	1521	1023	2544
පිරිමි ගුරුවරු										5	1	6	5	1	6

මූලාශ්‍රය: මුල් ළමාවිය සංවර්ධන අධිකාරිය

8.2 අධ්‍යාපන සුදුසුකම අනුව ගුරුවරු සංඛ්‍යාව (2019 -2020 වර්ෂ තුළ)

අධ්‍යාපන සුදුසුකම	2019			2020		
	බදුල්ල	මොනරාගල	ඌව පළාත	බදුල්ල	මොනරාගල	ඌව පළාත
අ.පො.ස.සා/පෙළ නොමැති	123	167	290	126	157	283
අ.පො.ස. සා/පෙළ සහිත	665	466	1,131	585	369	954
අ.පො.ස.උ/පෙළ සහිත	700	358	1,058	789	479	1268
අ.පො.ස. උ.පෙළට වඩා ඉහළ සුදුසුකම් සහිත	24	23	47	21	18	39
එකතුව	1,512	1,014	2,526	1521	1023	2544

මූලාශ්‍රය: මුල් ළමාවිය සංවර්ධන අධිකාරිය

8.3 වෘත්තීය සුදුසුකම සහිත (මුල් ළමාවිය සංවර්ධනය පිළිබඳ ඩිප්ලෝමාවක් සහිත) ගුරුවරු සංඛ්‍යාව

වෘත්තීය සුදුසුකම	2019			2020		
	බදුල්ල	මොනරාගල	ඌව පළාත	බදුල්ල	මොනරාගල	ඌව පළාත
ඩිප්ලෝමා සහිත	1,102	858	1,960	1145	862	2007
ඩිප්ලෝමා රහිත	410	156	566	376	161	537
එකතුව	1,512	1,014	2,526	1521	1023	2544

මූලාශ්‍රය: මුල් ළමාවිය සංවර්ධන අධිකාරිය

8.4 උභව පළාතේ සභාව මාසිකව ලබාදෙන රුපියල් 2,500ක දීමනාව හිමි ගුරුවරු සංඛ්‍යාව

දිස්ත්‍රික්කය	2016	2017	2018	2019	2020
බදුල්ල	290	287	280	278	255
මොනරාගල	317	316	307	298	289
ඌව පළාත	607	603	587	576	544

මූලාශ්‍රය: මුල් ළමාවිය සංවර්ධන අධිකාරිය

9 මුල් ළමාවිය සංවර්ධන ව්‍යාපෘති සඳහා 2021 වර්ෂය තුළ ලැබී ඇති ප්‍රතිපාදන

අරමුදල් ප්‍රභවය	ව්‍යාපෘතිය	ප්‍රතිපාදන (රු: මි.)
PSDG	ගොඩනැගිලි හා වැසිකිලි කර්මාන්ත ඉදිකිරීම් හා සංවර්ධන කටයුතු ජපජීසඳහා	10
CBG	ඉගෙනුම් උපකරණ, සෙල්ලම් මිදුලේ උපකරණ, වෙස් පුටු වැනි අනෙකුත් උපකරණ මිලදී ගැනීම සඳහා	6.8
UNISEF	පුහුණු වැඩසටහන් සඳහා	3
TOTAL		19.8

මූලාශ්‍රය: මුල් ළමාවිය සංවර්ධන අධිකාරිය

10 ප්‍රමුඛතාව අනුව කාර්යාලයේ නම හා සම්බන්ධ කරගත හැකි දුරකථන අංක

කාර්යාලයේ නම	☎	☎	✉
ඌව පළාත් ආණ්ඩුකාරවර කාර්යාලය	055-222-2824	055-222-5857	secgoup@gmail.com
ඌව පළාත් ප්‍රධාන ලේකම් කාර්යාලය	055-222-2809	055-222-3977	chiefsecuva@gmail.com
ඌව පළාත් රාජ්‍ය සේවා කොමිෂන් සභාව	055-222-2400	055-222-3482	uppscb@sltnet.lk
නියෝජ්‍ය ප්‍රධාන ලේකම් (ක්‍රමසම්පාදන)	055-222-3719	055-223-0761	ppuuva@gmail.com
ඌව පළාත් අධ්‍යාපන අමාත්‍යාංශය	055-222-2820	055-223-0962	minofedupu@gmail.com
අධ්‍යාපන අමාත්‍යාංශය - ඉසුරුපාය	011-2785141-50	011 -2787578	info@moe.gov.lk
ඌව පළාත් අධ්‍යාපන දෙපාර්තමේන්තුව	055-222-3178	055-222-3178	uvaemis@yahoo.com
ඌව පළාත් සෞඛ්‍ය සේවා දෙපාර්තමේන්තුව	055-493-8040	055-222-2823	pdhsuva@health.gov.lk
දිස්ත්‍රික් ලේකම් කාර්යාලය - බදුල්ල	055-222-2235	055-222-2292	
දිස්ත්‍රික් ලේකම් කාර්යාලය - මොනරාගල	055-493-6439	055-227-6025	mondistsec@gmail.com
පරිවාස දෙපාර්තමේන්තුව	055-355-0470	055-223-1209	chidcareprobaton@gmail.com
ඌව පළාත් පාලන දෙපාර්තමේන්තුව	055-222-2363	055-222-2055	clguva@gmail.com
සමාජ සේවා දෙපාර්තමේන්තුව	055-222-8363	055-223-0787	ssduvapro@yahoo.com
වැවිලි මානව සංවර්ධන භාරය (වතු අධිකාරිය)	011-388-8830	055-222-6248	rd_bdu@phdt.lk
යුනෙස්කෝ ආයතනය සම්බන්ධීකරණය	077-371-0643		sadikaram@unicef.org
ඌව කළමනාකරණ සංවර්ධන ආයතනය	055-228-8073	055-228-8072	umdi.badulla@gmail.com
ඌව පළාත් පුස්තකාල සේවා මණ්ඩලය	055-223-1115	055-222-2204	uvalibrary3@gmail.com
ඌව පළාත් මුද්‍රණාලය	055-222-2453	055-222-2453	uvapcpres@gmail.com

මූලාශ්‍රය: මුල් ළමාවිය සංවර්ධන අධිකාරිය